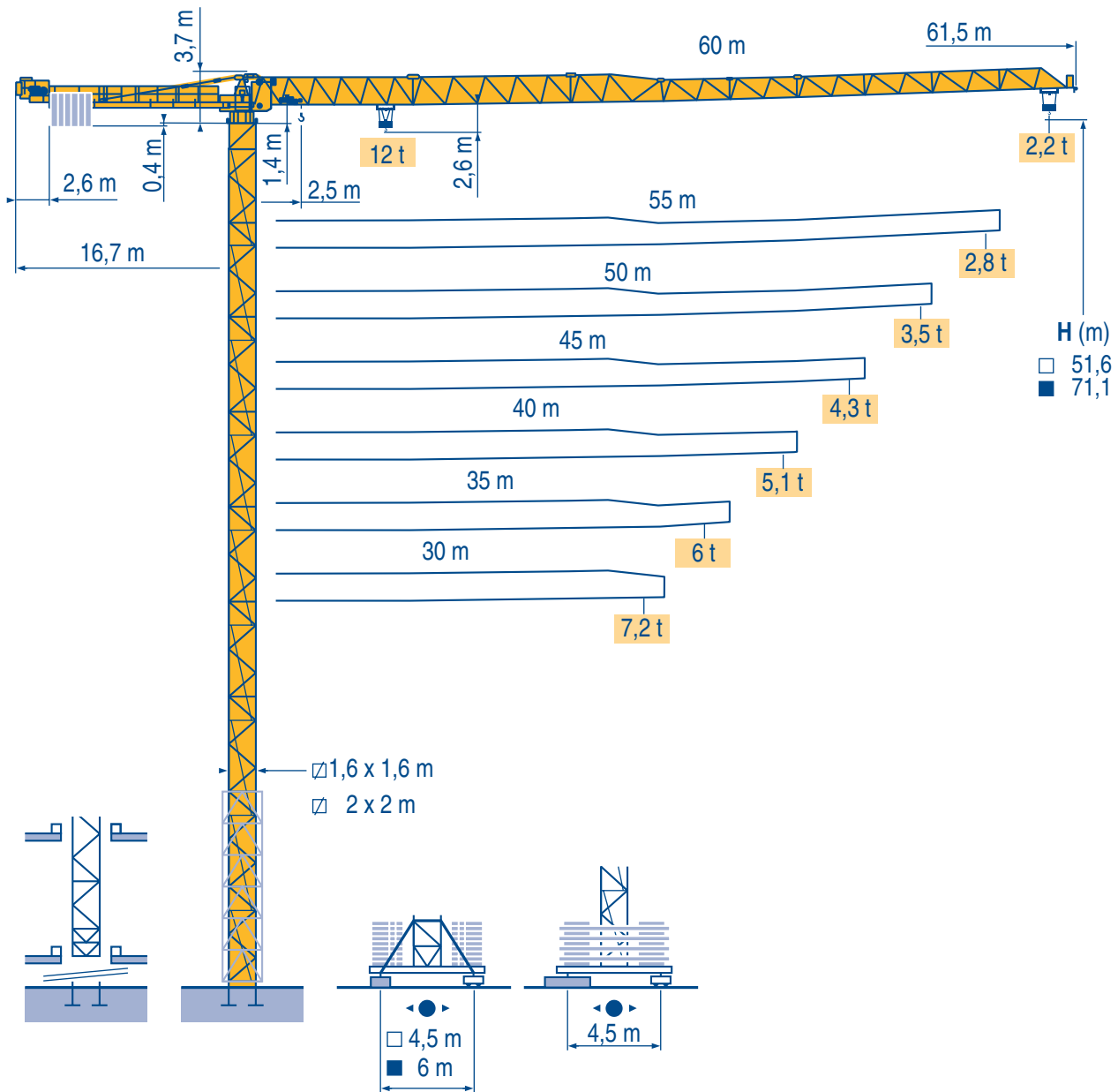


# Topless MDT 192 H12



- Igo HD  
Igo M  
HDM
- HDT
- GTMR
- CITY CRANE
- TOPKIT MD  
MAXI MD
- MAXI TOPKIT
- Topless MDT
- MR

CE FEM 1.001-A3



LQA 2

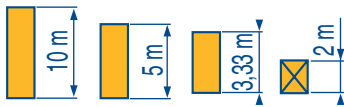
Mat / Réactions  
Maste / Eckdrücke



Masts / Reactions  
Mástil / Reacciones

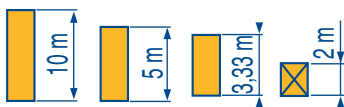
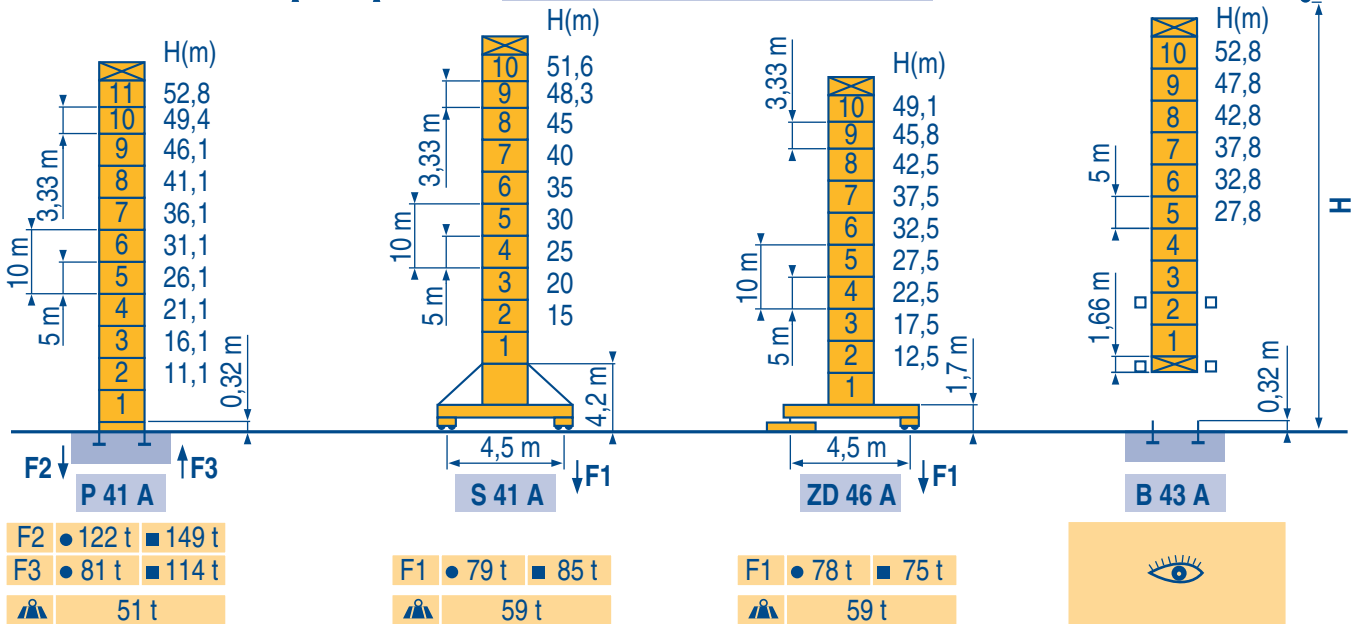


Torre / Reazioni  
Tramo/Reacções



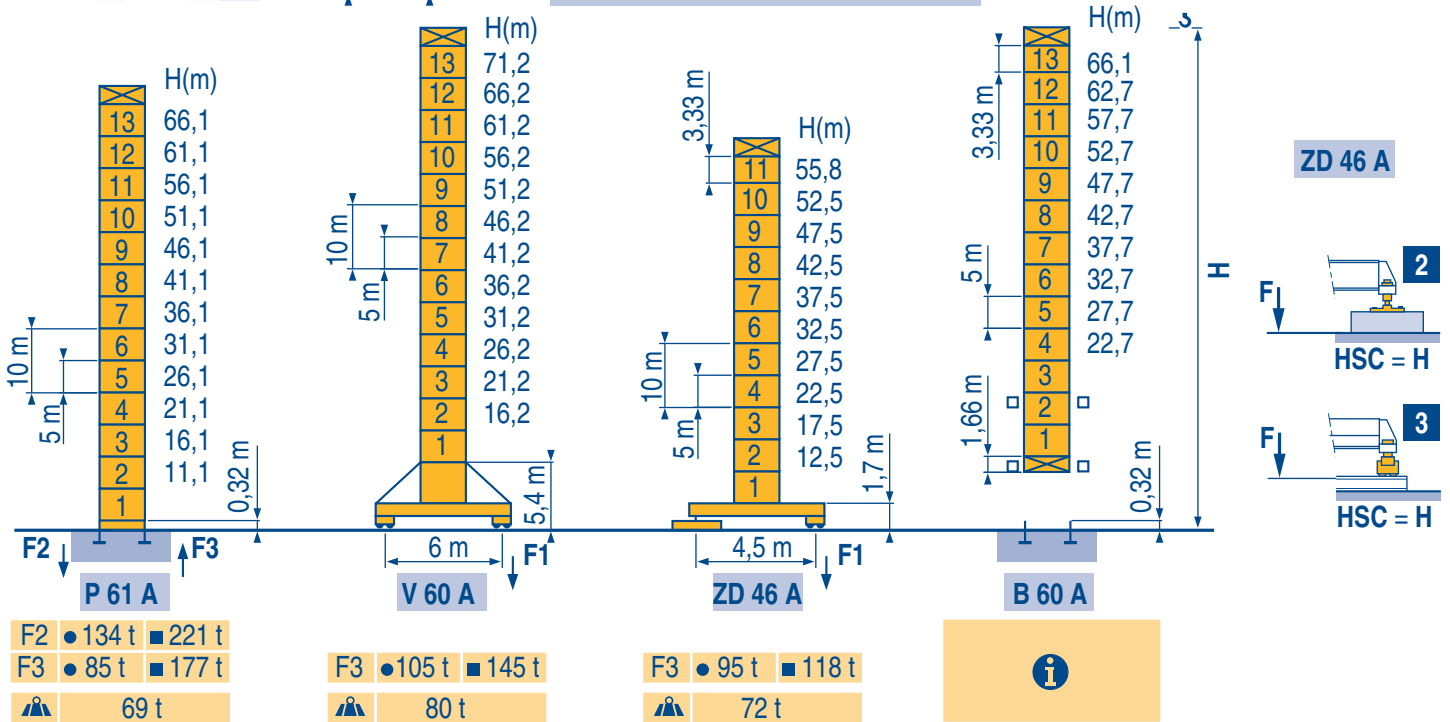
1,6 m  
MDT 192 H12

30 m → 60 m



2 m  
MDT 192 H12

30 m → 60 m



LQA 4

Icon	French	German	English	Spanish	Italian	Portuguese
	Voir télescopage sur dalles	Siehe Kletterkrane im Gebäude	See climbing crane	Vea grua trepadora	Consultare gru in cavedio	Ver telescopagem sobre lages
●	Réactions en service	Reaktionskräfte in Betrieb	Reactions in service	Reacciones en servicio	Reazioni in servizio	Reacções em serviço
■	Réactions hors service	Reaktionskräfte außer Betrieb	Reactions out of service	Reacciones fuera de servicio	Reazioni fuori servizio	Reacções fora de serviço
	A vide sans lest (ni train de transport) avec flèche et hauteur maximum.	Ohne Last, Ballast (und Transportachse), mit Maximalausleger und Maximalhöhe.	Without load, ballast (or transport axes), with maximum jib and maximum height.	Sin carga, sin lastre, (ni tren de transporte), flecha y altura máxima.	A vuoto, senza zavorra (ne assali di trasporto) con braccio massimo e altezza massima.	Sem carga (nem trem de transporte)-sem lastro com lança e altura máximas.
	Nous consulter	Auf Anfrage	Consult us	Consultarnos	Consultateci	Consultar-nos

**Courbes de charges**  
**Lastkurven**



**Load diagrams**  
**Curvas de cargas**



**Curve di carico**  
**Curva de cargas**



60 m	2,5 ▶	14,7	15	17	20	22	25	27	30	32	35	37	40	42	45	47	50	52	55	57	60 m
▲▲▲		12	11,8	10,2	8,5	7,6	6,6	6	5,3	4,9	4,4	4,1	3,7	3,5	3,2	3	2,8	2,7	2,5	2,4	2,2 t
55 m	2,5 ▶	16,1	17	20	22	25	27	29,5	32	35	37	40	42	45	47	50	52	55 m			
▲▲▲		12	11,3	9,4	8,4	7,3	6,7	6	5,5	4,9	4,6	4,2	3,9	3,6	3,4	3,2	3	2,8 t			
50 m	2,5 ▶	17,4	20	22	25	27	30	32	35	37	40	42	45	47	50 m						
▲▲▲		12	10,3	9,2	8	7,3	6,5	6	5,4	5,1	4,6	4,3	4	3,8	3,5 t						
45 m	2,5 ▶	18,5	20	22	25	27	30	32	34	37	40	42	45 m								
▲▲▲		12	11	9,9	8,5	7,8	6,9	6,4	6	5,4	5	4,7	4,3 t								
40 m	2,5 ▶	18,9	20	22	25	27	30	32	35	37	40 m										
▲▲▲		12	11,3	10,1	8,8	8	7,1	6,6	6	5,6	5,1 t										
35 m	2,5 ▶	19	20	22	25	27	30	32	35 m												
▲▲▲		12	11,4	10,2	8,8	8,1	7,2	6,7	6 t												
30 m	2,5 ▶	19	20	22	25	27	30 m														
▲▲▲		12	11,4	10,2	8,8	8,1	7,2 t														

LQA 1

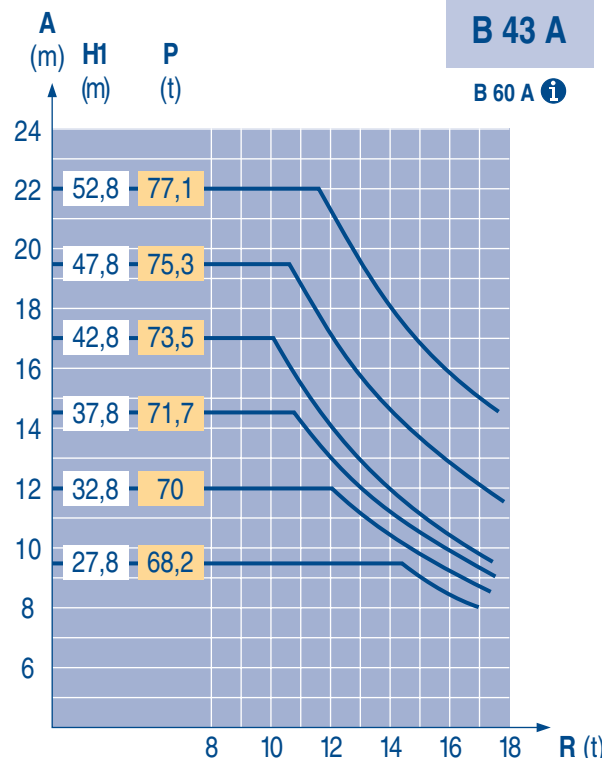
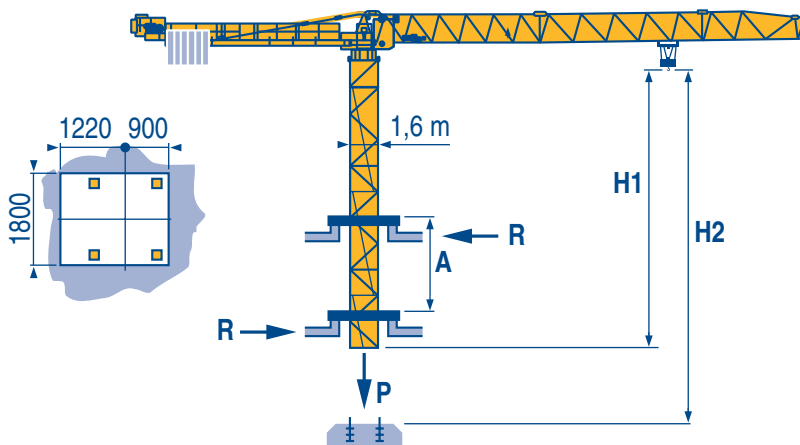
**Télescopage sur dalles**  
**Kletterkrane im Gebäude**



**Climbing crane**  
**Telescopage gruas trepadoras**



**Gru in cavedio**  
**Telescopagem sobre lages**



LQA 3

<b>A</b>	Distance entre cadres	<b>F</b>	Abstand zwischen den Rahmen	<b>D</b>	Distance between collars	<b>GB</b>	Distancia entre marcos	<b>E</b>	Distanza fra i telai	<b>I</b>	Distância entre quadros	<b>P</b>
<b>H1</b>	Hauteur grue		Kranhöhe		Crane height		Altura grúa		Altezza gru		Altura da grua	
<b>P</b>	Poids de la grue (en service)		Krangewicht (in Betrieb)		Crane weight (in service)		Peso de la grúa (en servicio)		Peso della gru (in servizio)		Peso da grua (em serviço)	
<b>R</b>	Réaction horizontale		Horizontalkräfte		Horizontal reaction		Reaccion horizontal		Reazione orizzontale		Reacção horizontal	
<b>i</b>	Nous consulter		Auf Anfrage		Consult us		Consultarnos		Consultateci		Consultar-nos	

Lest de contre-flèche  
Gegenauslegerballast



Counter-jib ballast  
Lastre de contra flecha



Contrappeso  
Lastros da contra lança



3 150 kg - 2 100 kg			
		50 LVF 30	75 LVF 30
		(kg)	(kg)
60 m	16,7 m	17 850	16 800
55 m	16,7 m	16 800	16 800
50 m	16,7 m	16 800	15 750
45 m	16,7 m	15 750	15 750
40 m	16,7 m	14 700	13 650
35 m	16,7 m	12 600	12 600
30 m	16,7 m	10 500	10 500

LQA 2

Lest de base  
Grundballast



Base ballast  
Lastre de base



Zavorra di base  
Lastros da base

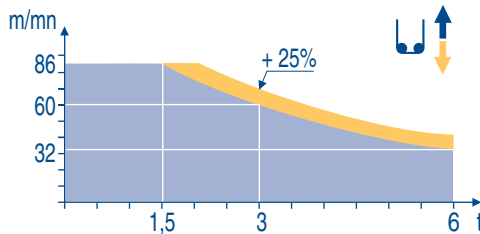


∅ 1,6 m	S 41 A	H (m)	51,6	48,3	45	40	35	30	25	20	15			
		(t)	72	72	72	72	72	72	72	72	72			
∅ 1,6 m	ZD 46	H (m)	49,1	45,8	42,5	37,5	32,5	27,5	22,5	17,5	12,5			
		(t)	72	72	72	72	72	72	72	72	72			
∅ 2 m	V 60 A	H (m)	71,2	66,2	61,2	56,2	51,2	46,2	41,2	36,2	31,2	26,2	21,2	16,2
		(t)	132	108	84	60	36	24	24	24	24	24	24	24
∅ 2 m	ZD 46	H (m)	55,8	52,5	47,5	42,5	37,5	32,5	27,5	22,5	17,5	12,5		
		(t)	95	80	70	70	70	70	70	70	70	70		

LQA 1

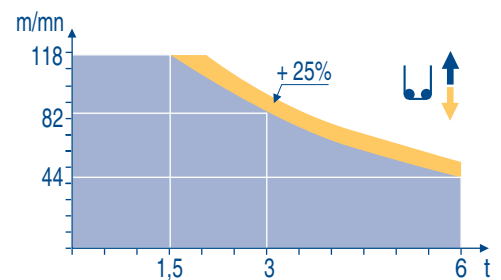
														ch - PS hp	kW		
	<b>50 LVF 30 Optima</b>	m/min	2,6	11	32	42	60	86	1,3	5,5	16	21	30	43	50	37	437 m > 437
		t	6	6	6	4,5	3	1,5	12	12	12	9	6	3			
	<b>75 LVF 30 Optima</b>	m/min	3,6	13	44	58	82	118	1,8	7,5	22	29	41	59	75	55	612 m > 612
		t	6	6	6	4,5	3	1,5	12	12	12	9	6	3			
	<b>7,5 DVF</b>	m/min	0 → 80												7,5	5,5	
	<b>R - 8,8</b>	tr/min U/min rpm	0 → 0,67												2 x 6	2 x 4,4	
	<b>S 41 A</b> RT 443 A1 2V R ≥ 10 m	m/min	15 - 30												4 x 5	4 x 3,7	
	<b>ZD 46 A</b> RT 443 A1 2V	m/min	15 - 30												4 x 5	4 x 3,7	
	<b>V 60 A</b> RT 544 A1 2V R ≥ 13 m	m/min	13,5 - 27												4 x 7	4 x 5,2	
<b>CEI 38</b>	<b>IEC 38</b>	<b>kVA</b>															
400V (+6%-10%) 50 Hz		50 LVF : 70 kVA 75 LVF : 90 kVA												2000 / 14			

50 LVF 30 Optima



LQA 4

75 LVF 30 Optima



Levage  
Distribution  
Orientation  
Translation  
Conforme aux directives CEE sur le niveau acoustique  
Nous consulter

F

Heben  
Katzfahren  
Schwenken  
Kranfahren  
Gemäss EWG-Richtlinien für den Schall-Leistungspegel  
Auf Anfrage

D

Hoisting  
Trolleying  
Slewing  
Travelling  
In compliance with the EEC Instructions on noise level  
Consult us

GB

Elevación  
Distribución  
Orientación  
Traslación  
Conforme con las directivas CEE sobre el nivel acústico  
Consultarnos

E

Sollevamento  
Distribuzione  
Rotazione  
Traslazione  
Conforme alle direttive CEE sul livello acustico  
Consultateci

I

Elevação  
Distribuição  
Rotação  
Translação  
Conforme as directivas CEE sobre o nível acústico  
Consultar-nos

P



Document commercial non contractuel. Pour toute information technique se référer à la notice correspondante

Unverbindliches Vertriebsdokument. Für technische Informationen, siehe die entsprechenden Anweisungen.

This commercial document is not legally binding. For any technical information, please refer to the corresponding instructions.

Documento comercial non contractual. Para cualquier información técnica, ver la noticia correspondiente.

Documento commerciale non vincolante, per tutte le informazioni tecniche fare riferimento al catalogo istruzioni

Documento comercial não contratual. Para qualquer informação técnica complementar consultar as respectivas instruções

**Manitowoc**<sup>®</sup>  
Crane Group

**POTAIN** <sup>®</sup>  
Manitowoc Crane Group

18, rue de Charbonnières - B.P. 173  
69132 ECULLY Cedex - France

Tél. : (33) 4 72 18 20 20

Fax. : (33) 4 72 18 20 00

[www.manitowoccrane.com](http://www.manitowoccrane.com) [www.potain.com](http://www.potain.com)

Copyright.Reproduction interdite © POTAIN 2000

**Topless MDT 192 H12**

Réf. 1998.45. LQA.6